

Impacto de la Cárcel en la Reincidencia

Dr. Darrick Jolliffe
Departamento de Criminología
Universidad de Leicester

- ¿Porqué usamos la cárcel?
- Beneficios y limitaciones de las mediciones oficiales de reincidencia, en la evaluación de la efectividad de la cárcel
- Investigaciones sobre el impacto de la cárcel en la reincidencia
- Estudio actual del impacto del encarcelamiento en la reincidencia
 - Breve exploración de predicción estática de reincidencia
- Limitaciones del estudio actual y requerimientos de investigación adicional.

- Variaciones entre países:
 - Qué constituye una ofensa criminal.
 - Los procesos que llevan a la condena.
 - Aplicación de sentencias y sanciones.
- Similitudes en los objetivos del sentenciamiento:
 - Demostrar el rechazo de la sociedad.
 - Reduce reincidencia a nivel individual (rehabilitación, incapacitación, disuasión específica).
 - Reduce reincidencia a nivel societal (temor al encarcelamiento).

Contexto

- La mayoría de las sociedades usan la cárcel, pero algunas más que otras.
- 145 de 100.000 están encarceladas (Walmsley, 2009).
- Se sabe poco si la cárcel obtiene o no estos objetivos.

Contexto

- Disuasión general– falta de acuerdos, medidas objetivas
 - Las revisiones llegan a distintas conclusiones sobre cuánto colabora la severidad de las sanciones en los efectos disuasivos
 - La incapacitación se asegura mientras los infractores están en la cárcel, pero los estudios plantean supuestos sobre los niveles de delincuencia que *podrían* haber ocurrido.
- Nuestro estudio examina el impacto que el encarcelamiento tiene en la reincidencia posterior, usando medidas oficiales.

¿Qué es una recondena? (reconviction)

- Condena (o amonestación -caution) por uno o más delitos después o durante una intervención especificada (e.g. Tratamiento de drogas) por un periodo de tiempo determinado (1 – 2 años).
- SÍ o NO
- Con la PNC en Inglaterra puede observar el número y tipo de reincidencia, así como el tiempo en que se comete.

Beneficios de la Recondena como Medida de Nueva Comisión de Delitos (Reoffending)

- En Inglaterra y Gales ya están disponibles
 - Pueden ser recogidas de manera fácil y no costosa
 - Cuando se observa el impacto de una intervención (e.g. Tratamiento de drogas) en la reincidencia posterior, se puede obtener un grupo de comparación ‘no-tratado’.

Limitaciones de la Recondena como Medida de Comisión de Nuevos Delitos (Reoffending)

- No son una buena medida de comportamiento delictivo



Limitaciones de la Recondena como Medida de Comisión de Nuevos Delitos (Reoffending)

- Pueden entregar un indicio respecto si una intervención tuvo impacto, pero no las razones de ello
- Actual estudio:
 - Reducción en nuevos delitos luego del encarcelamiento puede deberse a disuasión específica o rehabilitación exitosa.
 - Un aumento puede deberse a falta de disuasión específica,
 - Ruptura de lazos prosociales (familia/vida laboral)
 - Fortalecimiento de la identidad antisocial o vínculos antisociales (etiquetamiento, pares criminales).

Previos Estudios de Impacto del Encarcelamiento en Posterior Reincidencia

- Tres recientes revisiones sistemáticas de literatura: Gendreau, Goggin & Smith, 1999; Villettaz, Killias & Zoder, 2006; Nagin, Cullen & Jonson, 2009
- Algo de variación en los métodos de estas revisiones, pero todas concluyen que hay muy pocos estudios de buena calidad

Estudio para identificar el impacto de la cárcel en la reincidencia



- ...pero las consideraciones prácticas y éticas lo hacen difícil.

Investigaciones previas del impacto de la cárcel en reincidencia

- Barton & Butts (1990)
- Schneider (1986)
- Bergman (1976)
- Killias, Aebi & Ribeaud (2000)

Vínculo entre Encarcelamiento y Reincidencia (Nuevo delito)

- Estos RCTs son limitados en lo que pueden informarnos
 - Períodos cortos de encarcelamiento, infractores menos graves, estudios pequeños.
- Otros métodos para estudiar este vínculo enfrentan desafíos considerables:
 - Clara relación entre características del individuo (y su delito) y ambas:
 - Probabilidad de recibir una condena de cárcel
 - Probabilidad de cometer nuevos delitos
- Hombres, minorías étnicas, largas historias criminales, delitos más graves, son más proclives a:
 - Recibir encarcelamiento
 - Cometer nuevos delitos

Estudios de Coincidencia

- ¿Cómo controlar el hecho que los factores que influyen las decisiones sentenciales predigan la reincidencia?
- Igualar aquellos que reciben cárcel con los que no, en características demográficas y delictivas relevantes
 - Por ejemplo, Petersilia, Turner and Peterson (1986)
- En la práctica, esto requiere una tremenda cantidad de información para hacerlos coincidir siquiera en la información básica
 - Mientras más similares, más difícil.

- Una técnica estadística para desarrollar una probabilidad condicional de que un individuo se encontrará en determinada condición (cárcel) como opuesta a otra (sanción en comunidad)
- Por ejemplo, un hombre de 19 años, que comenzó a delinquir a los 16, 25 delitos previos, 2 encarcelamientos previos, cometió robo:
 - ~ 85% de probabilidades de ser condenado a cárcel
- Al hacer coincidir aquellos enviados a cárcel con aquellos enviados a sentencias en comunidad en esta probabilidad:
 - Las diferencias en sus posteriores reincidencias son atribuibles al hecho si fueron o no a la cárcel

- Wermink et al. (2010)
 - Impacto del 1er encarcelamiento (hasta 12 meses) comparado con sentencias en medio libre
 - Edad, género, historia criminal previa, delito cometido
 - Los encarcelados cometieron delitos más violentos y contra la propiedad hasta 8 años después
- Weisburd, Waring & Chayet (1995)
- Ministry of Justice (2010)
 - Impacto del encarcelamiento (hasta 12 meses) con sentencias en libertad y condenas suspendidas
 - Reincidencia por nuevos delitos 6,5 – 7,4% más alto entre los encarcelados
 - Comparado con cárcel y (nada) de apoyo

Estudio Actual

- Colabora con la poca información que existe sobre el impacto del encarcelamiento en la reincidencia, usando bases de datos de la Policía Nacional de una región de Inglaterra
 - Factores demográficos (e.g., sexo, edad),
 - Delitos anteriores (e.g. edad del primer delito, número y tipo de delitos previos, encarcelamientos anteriores)
 - Delito actual (tipo, disposición)
 - Reincidencia (número y tipo de ofensa 12 meses más tarde)
- Basado en datos de libertad vigilada (probation)
 - Las comparaciones son entre 2 grupos (ambos estaban recibiendo apoyo): los que salieron de la cárcel y los que estaban en una medida en medio libre.

- Muestra:
 - Hombres adultos (18-50 años)
 - Sólo aquellos que fueron condenados a cárcel o medida en comunidad
 - Muestra total: 5.500
- Reincidencia por comisión de nuevos delitos:
 - De los 5.500; 2.155 o el 39,2% reincidió dentro de los 12 meses siguientes
 - Cerca de 3 delitos por infractor
 - Cerca de 135 días desde el egreso a la reincidencia

Pero....

	Cárcel (n=1735)	Sanción en comunidad (n=3134)
Prevalencia	53,3%	32,8%
Frecuencia	4,0	2,8
Tiempo hasta reincidir	122,5 días	144,8 días

- Estudios previos sugieren que quienes reciben cárcel son más propensos a reincidir
- Para aislar el impacto de la prisión de reincidencia es necesario tener en cuenta esta diferencia

En términos demográficos:

- Los del grupo cárcel son más jóvenes cuando egresan.
- Más probabilidades de ser de etnia negra

Historia Criminal	Cárcel	Sanción en comunidad
Edad del 1er delito	16.4	19.4
N delitos previos	31.2	16.4
N condenas previas	11.9	6.9
N encarcelamientos previos	4.0	1.3
OGRS (offender group reconviction score)	50.0	36.2

Delito Índice:

- Los delitos del grupo cárcel tendían a ser más graves (e.g. Entrada en morada, robos, delitos sexuales).

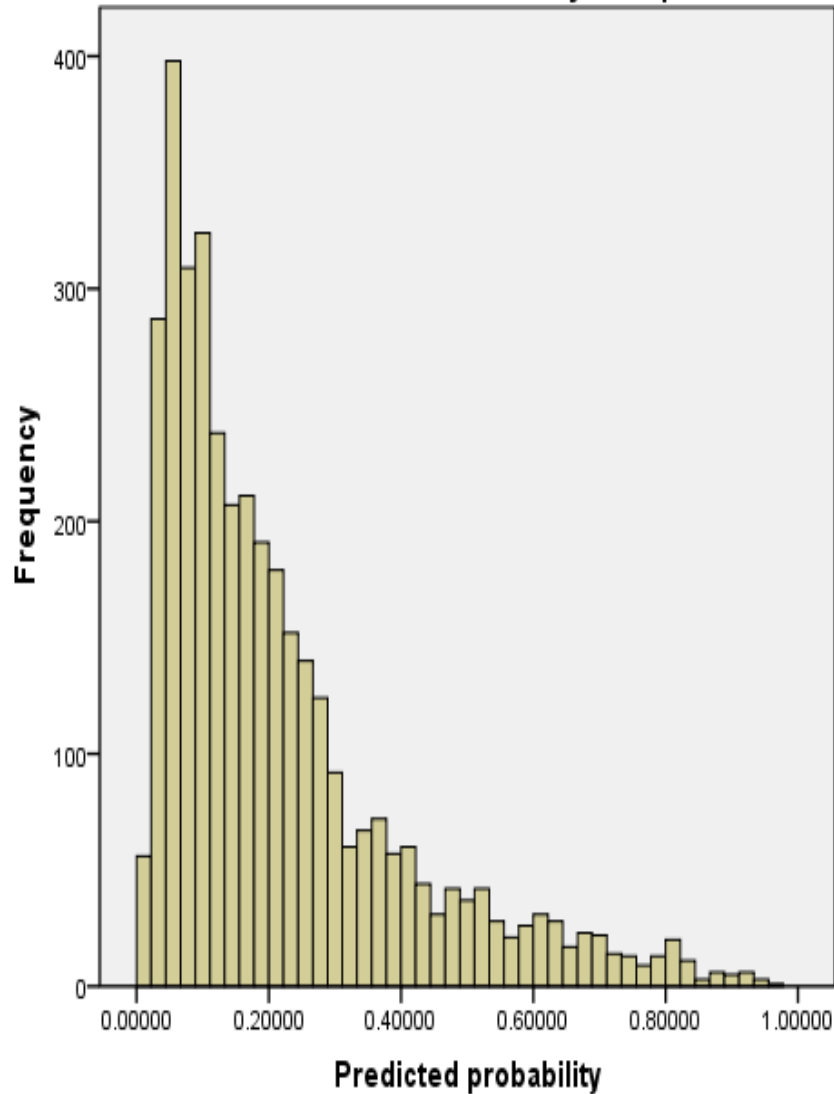
Escala de Reincidencia por Grupos de Infractores (OGRS)

- Una medida estática (o actuarial) para predecir la probabilidad de reincidencia en Inglaterra y Gales
 - Género
 - Edad al delito índice
 - Tipo de delito
 - Una medida de la tasa de acumulación de condenas criminales (Copas rate).
- Entrega una estimación por un periodo determinado de tiempo (1 ó 2 años) de 0 a 100.
- Usado en Inglaterra y Gales para:
 - Ayudar en la toma de decisiones acerca del nivel de supervisión y/o tratamiento requerido
 - Evaluación de los programas de infractores

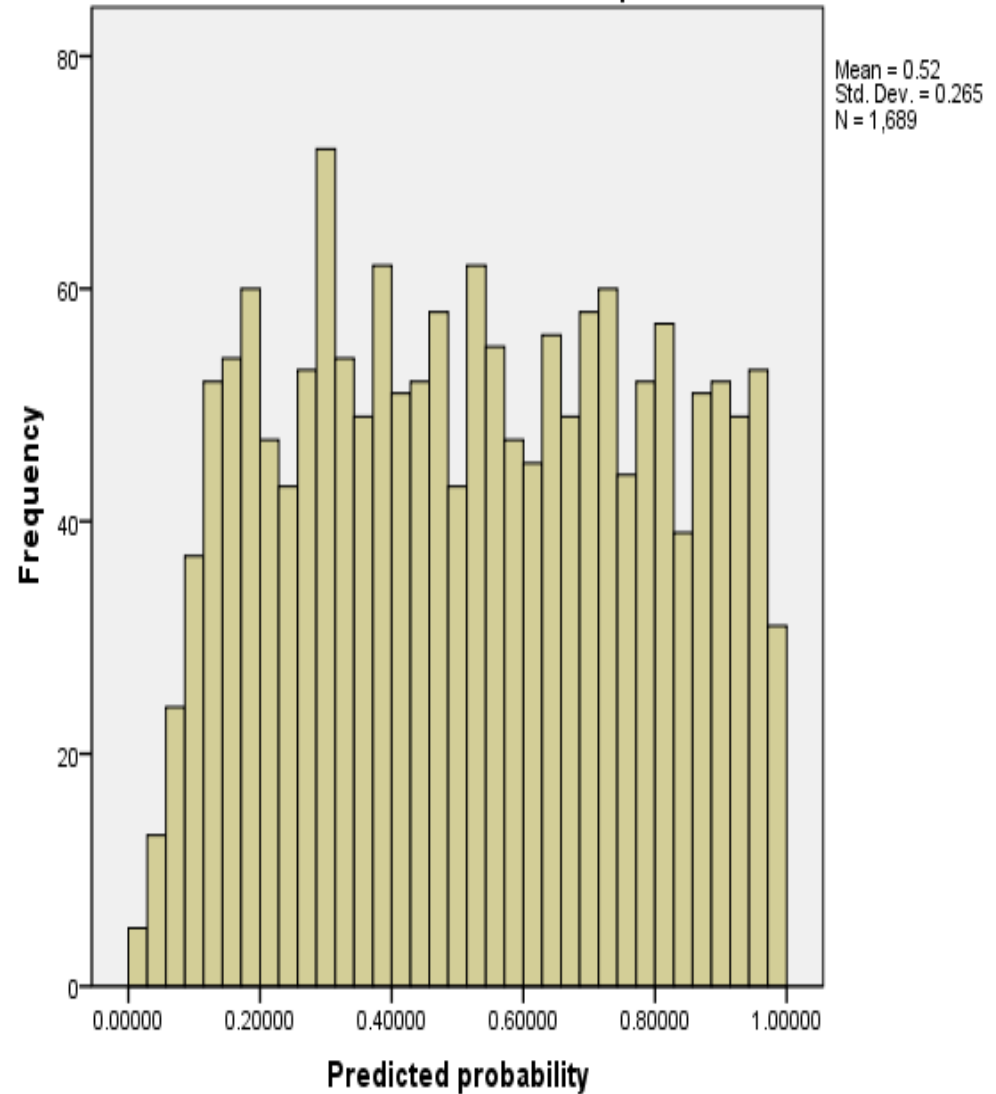
Predicción de Reincidencia

- Beneficios de las medidas estáticas de riesgo:
 - Pueden ser rápidamente calculadas, incluso para grandes números de individuos (sin entrevista)
 - Son relativamente precisas en su predicción de reincidencia
- Limitaciones de las medidas estáticas de riesgo:
 - El puntaje no puede modificarse
 - El dispositivo no puede usarse para colaborar con los procesos de desistencia delictiva
- En Inglaterra y Gales, el OASYS (sistema de evaluación de infractores) se usa para recoger información para apoyar la identificación de las necesidades de los infractores. De esta forma, se puede entregar el apoyo más apropiado.

Community Group



Prison Group



Coincidencias, basadas en puntaje de propensión

- Matching uno-a-uno con el vecino más cercano (1162 en grupo cárcel y 1162 en sanciones en comunidad)

En términos demográficos: edad y etnicidad similares

Historia delictiva	Cárcel	Sanción en la comunidad
Edad del 1er delito	16,8	16,7
N delitos previos	28,3	27,1
N condenas previas	10,6	11,1
N encarcelamientos previos	3,0	3,2
OGRS	49,0	49,0

Delito Índice:

- Sin diferencias en la proporción de tipos de delitos



Nuevos delitos en la Muestra Sincronizada

Medida de Reincidencia	Cárcel	Sanción en la comunidad
Prevalencia	51,1%	44,5%
Frecuencia	4,8	3,5
Tiempo de reincidencia	120,8 días	140,0 días
Prevalencia de encarcelamiento	65,1%	33,7%

- Todas estas diferencias fueron estadísticamente significativas
- Hay evidencia que los egresados de cárcel cometieron mayor cantidad de delitos contra la propiedad
- Concluye que los egresados de cárcel tenían más probabilidades de reincidir, con mayor frecuencia, más rápido

Estratificación

- Críticas por igualar en puntaje de propensión:
pérdida de información
 - Comparara el grupo más riesgoso de las sanciones comunitarias, con el menos riesgoso del grupo cárcel.
- La estratificación requiere separar los puntajes de propensión en 5 grupos de igual tamaño:
 - Comparar medidas de reincidencia para cada grupo
 - Hacer uso de toda la información disponible
 - Todas las variables equilibradas para cada estrato



Figure 1. Prevalence of Reoffending and Incarceration by Strata

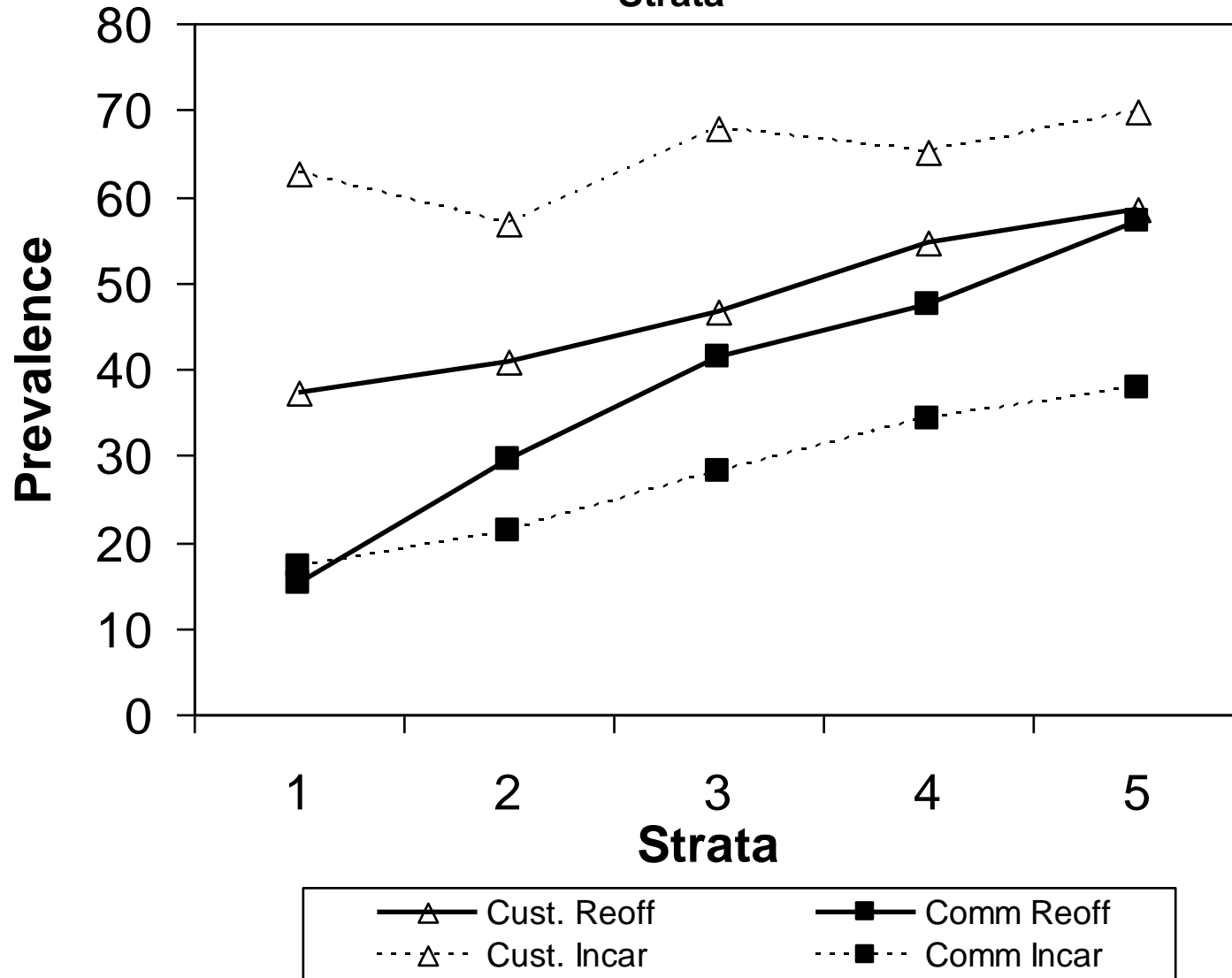
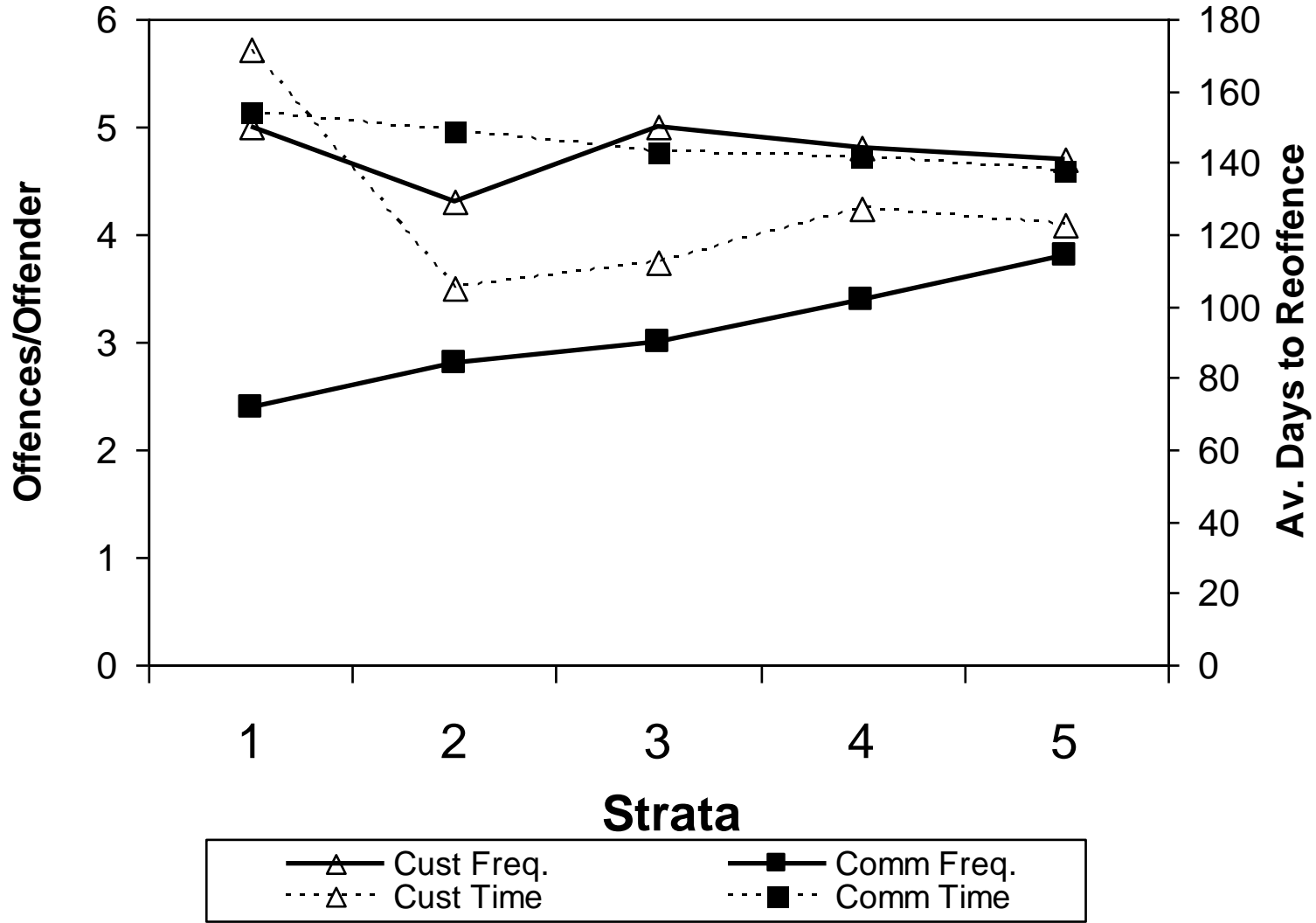


Figure 2. Frequency and Time to Reoffence by Strata



Limitaciones del Estudio

- PSM sólo arroja coincidencia sobre la información disponible:
 - No existía información sobre uso de drogas o adicción al alcohol
 - Status socioeconómico
 - Otras variables relevantes para las decisiones de encarcelamiento
- Sólo 1 año de seguimiento
- Sin información sobre la extensión del encarcelamiento
- No puede explicar las razones por las que la cárcel aumenta la reincidencia
 - La experiencia puede ser diferente para personas de distinto tipo

Conclusiones

- La cárcel se asoció a un pequeño, pero significativo aumento de la reincidencia
- Esto es consistente con un la literatura
- Futuras investigaciones deben explorar las razones que llevan a que la cárcel aumente la reincidencia
- No hay evidencia conclusiva de que la cárcel deba ser abolida, pero sí existe suficiente evidencia contra la retórica frase de “la cárcel sí funciona”.